

Lavora con noi

Accedi Registrati
kedi .co sta
n.c m/c gra
om/ han m.c
inshe nel/om/
wca UCv lega
se/l QZ5 lco
ega! mU mrm
co W1 unit
<https://legalcommunity.it/>
mm o1o y.it/
unit VF ?
y.it> mY hl=i

Iscriviti alla Newsletter

Cerca...



🏠 [Home < https://legalcommunity.it/ >](https://legalcommunity.it/) > [Corporate M&A < https://legalcommunity.it/category/corporate-ma/ >](https://legalcommunity.it/category/corporate-ma/) > Completata l'acquisizione di...



Completata l'acquisizione di Gatsby & White da parte di Firstance. Gli studi legali nel deal

CORPORATE M&A < [HTTPS://LEGALCOMMUNITY.IT/CATEGORY/CORPORATE-MA/](https://legalcommunity.it/category/corporate-ma/) >

🕒 16 maggio 2024

👁️ 4 minutes read

Firstance S.r.l., società indirettamente controllata da fondi gestiti da Nextalia SGR S.p.A., ha completato l'acquisizione del 100% del gruppo Gatsby & White, creando un player europeo nelle soluzioni di private insurance per il settore "vita".

L'acquisizione si inserisce nel progressivo percorso di crescita di Firstance, volto ad accelerare il consolidamento della società nel mercato dell'intermediazione assicurativa nel segmento private insurance a livello europeo.

Firstance, con il coordinamento di **Benedetta Volpi**, responsabile legale & compliance di Nextalia, è stata assistita da **Chiomenti** con un team guidato dal partner **Luigi Vaccaro** e dal managing associate **Tommaso Cacioli**, e composto dalla senior associate **Sara Chafik** e dagli associate **Antongiulio Carella**, **Camilla Cellari** e **Adalberto Bruno Rurale**.

Arendt & Medernach ha assistito Firstance per i profili di diritto lussemburghese.

SHARE



I venditori sono stati assistiti da **BonelliErede**, con un team guidato dalla partner **Silvia Romanelli** e dal managing associate **Edoardo Fratini**, e composto dagli associate **Bianca Grisostomi Travaglini**, **Luca Trabacca** e **Alba Mazza**.

/ 0

Vertumnus ha assistito i venditori per i profili di diritto lussemburghese, con un team guidato dai partner **Tim Doll** e **Marc Berna**.

PwC Luxembourg ha agito come exclusive M&A advisor di Gatsby & White con un team guidato dal partner **Matt Moran** e dal director **Mehdi Sribi**.

LCA Studio Legale ha assistito gli attuali soci di minoranza di Firstance con un team composto dal partner **Roberto de Bonis** e dalla senior associate **Claudia Barone**.

Nella foto, da sinistra: Tommaso Caciolli, Davide Camasi, Edoardo Fratini e Roberto de Bonis.



< <https://legalcommunity.it/completata-lacquisizione-di-gatsby-white-da-parte-di-firstance-gli-studi-legali-nel-deal/?print-posts=pdf> >

Tags: [Arendt & Medernach < https://legalcommunity.it/tag/arendt-medernach/>](https://legalcommunity.it/tag/arendt-medernach/)

[BonelliErede < https://legalcommunity.it/tag/bonellierede/>](https://legalcommunity.it/tag/bonellierede/)

[Chiomenti < https://legalcommunity.it/tag/chiomenti/>](https://legalcommunity.it/tag/chiomenti/)

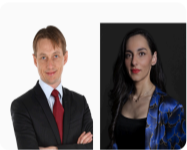
[cn2 < https://legalcommunity.it/tag/cn2/>](https://legalcommunity.it/tag/cn2/)

[Firstance < https://legalcommunity.it/tag/firstance/>](https://legalcommunity.it/tag/firstance/)

[Gatsby & White < https://legalcommunity.it/tag/gatsby-white/>](https://legalcommunity.it/tag/gatsby-white/)

[Latham & Watkins < https://legalcommunity.it/tag/latham-watkins/>](https://legalcommunity.it/tag/latham-watkins/)

[Lca < https://legalcommunity.it/tag/lca/>](https://legalcommunity.it/tag/lca/)



Post Precedente

[Simmons & Simmons e Lmcr gli studi legali...](#)

< <https://legalcommunity.it/simmons-simmons-e-lmcr-gli-studi-legali-del-finanziamento-di-pinsami/> >



Post Successivo

[Gli studi legali nella terza emissione di Eni...](#)

< <https://legalcommunity.it/gli-studi-legali-nella-terza-emissione-di-eni-sul-mercato-statunitense/> >



Email

Iscriviti

SHARE



riporta notizie di attualità quali operazioni e relativi advisor, cambi di poltrona, oltre a contenuti di approfondimento e a dati analitici sui trend di mercato.